

Lectura de Partituras

Parte 1: Anotaciones



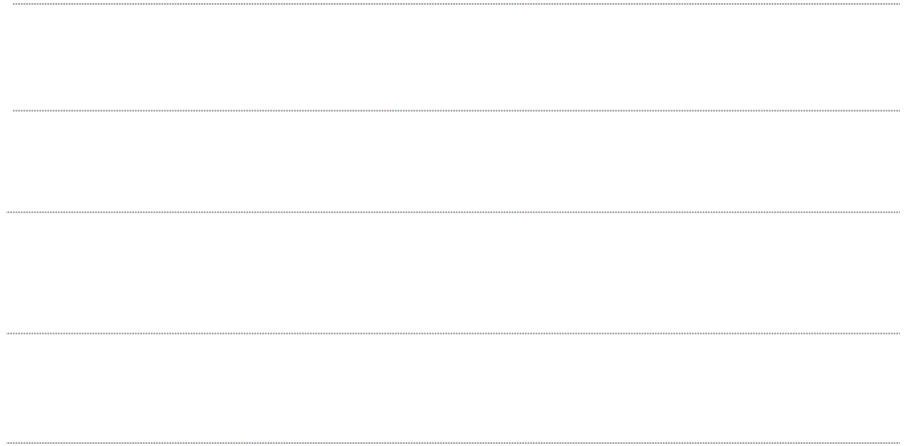
Debemos ver que la teoría de la música no se trata solo de música, sino de cómo la gente la procesa. Para comprender cualquier arte, debemos mirar debajo de su superficie los detalles psicológicos de su creación y absorción.

-Marvin Minsky

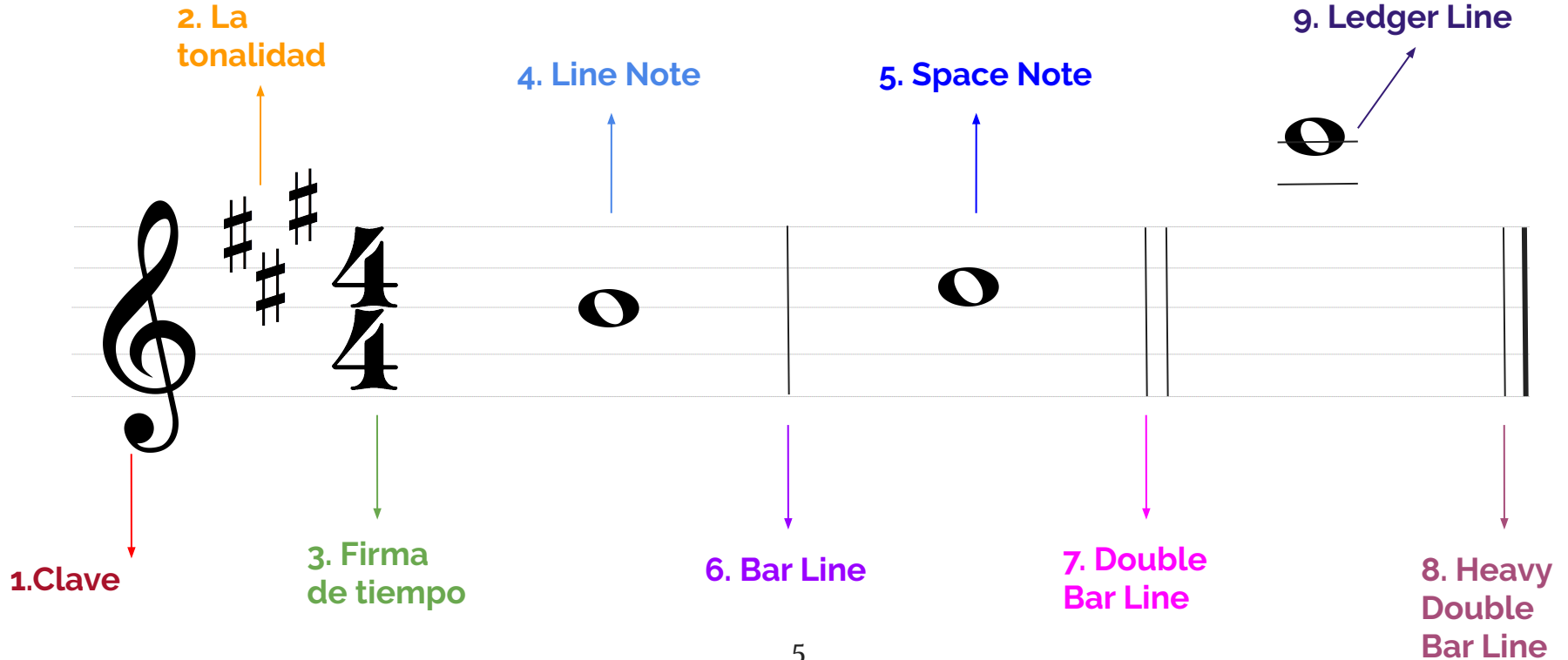
1. Tono

El Pentagrama

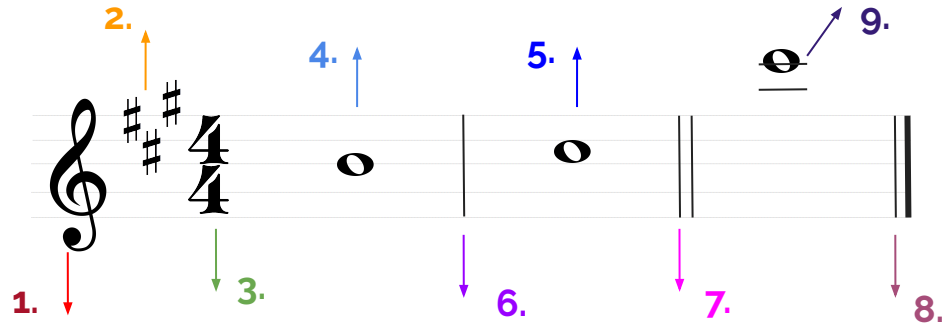
- ◉ La forma más notable de escribir música
 - "Notación común"
- ◉ 5 líneas horizontales paralelas
- ◉ Las notas se leen de izquierda a derecha



El Pentagrama



El Pentagrama



1. Clave

El símbolo de clave indica el nombre y el tono de las notas en el pentagrama.

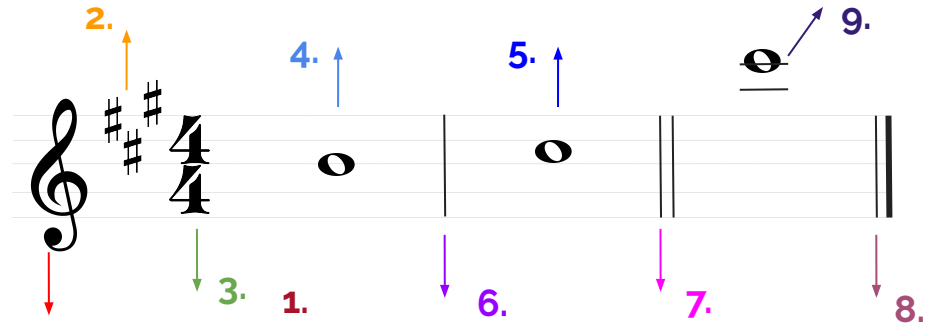
2. La tonalidad

Señales musicales planas o agudas que suben o bajan las siguientes notas de su tono natural

3. Firma de tiempo

Muestra cuántos latidos hay en cada compás

El pentagrama



4. Nota de línea

Una nota escrita en la línea del pentagrama

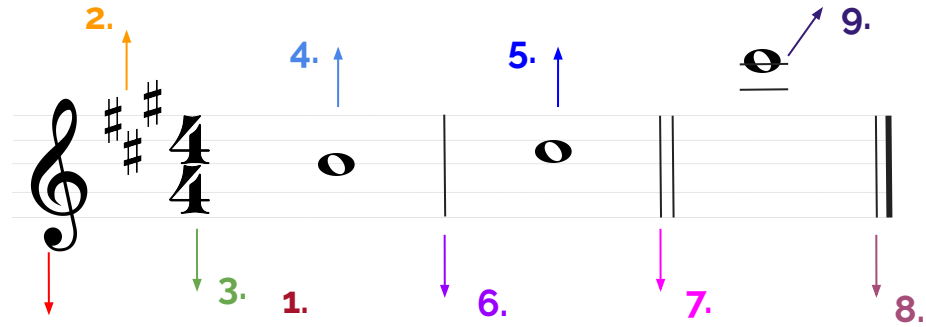
5. Nota espacial

Una nota escrita en los espacios entre la línea del pentagrama.

6. Línea de la barra

Denota cada medida para mostrar el número de latidos

El Pentagrama



7. Línea de doble barra

Muestra el final de una sección.

8. Línea de doble barra pesada

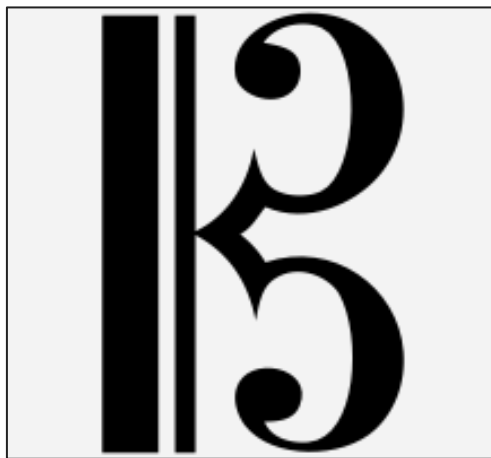
Muestra el final de la música

9. Líneas adicionales

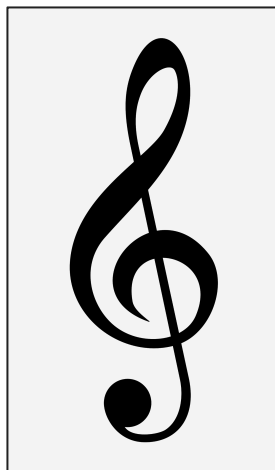
Observa un tono más alto o más bajo que el pentagrama indicado

Las Claves

La clave de Do



La clave de Sol

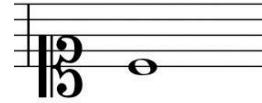


La clave de Fa



La Clave de Do

- Clave móvil
 - 5 claves con diferentes tonos de C central (C₄)
 - Elimina las líneas contables.
- No tiene objetos sostenidos ni bemol
- No es tan común hoy



Clave Soprano



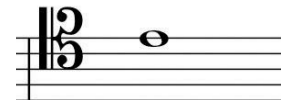
Clave Mezzo-Soprano



Clave Alta



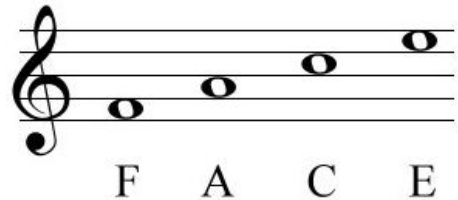
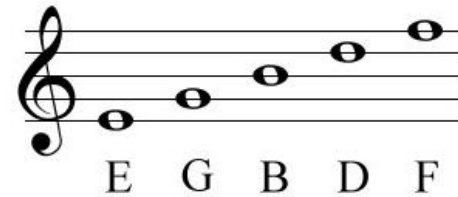
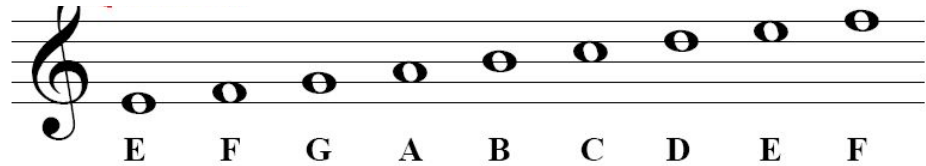
Clave Tenor



Clave Baritone

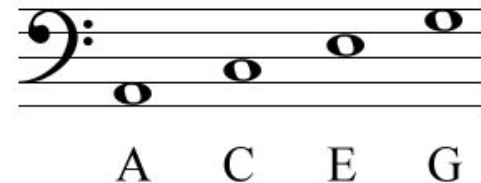
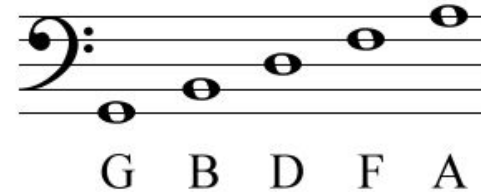
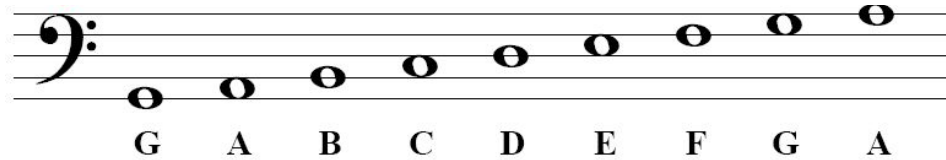
Notas en la Clave de Sol

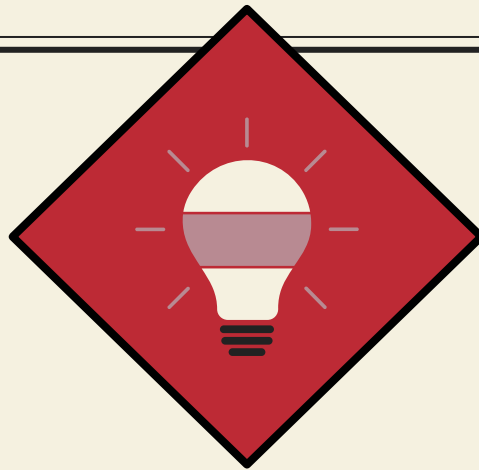
- La segunda línea desde abajo es G
- Notas de línea, en orden
 - EGBDF
- Notas espaciales, en orden
 - FACE



Notas en la Clave de Fa

- La segunda línea desde arriba es F
 - Notas de línea, en orden
 - GBDFFA
- Notas espaciales, en orden
 - ACEG



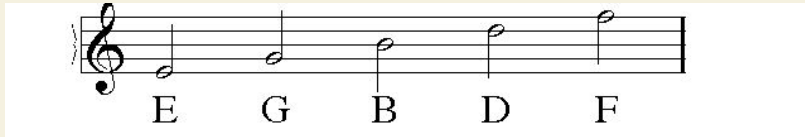


Práctica

Nombra las siguientes notas sobre la clave de Sol y la clave de Fa

Nombra las siguientes notas

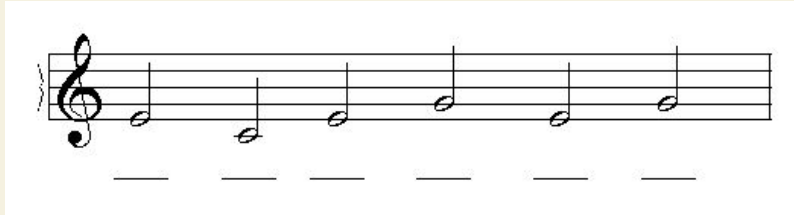
ejemplo



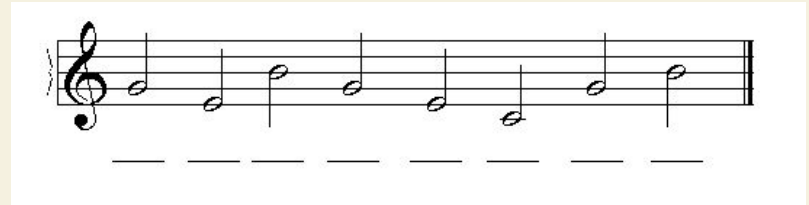
A musical staff in treble clef showing five quarter notes: E (first line), G (second line), B (third space), D (fourth space), and F (first space). The letters E, G, B, D, and F are printed below each note.



A musical staff in treble clef showing six quarter notes. Below the staff are six dashed lines for labeling the notes.



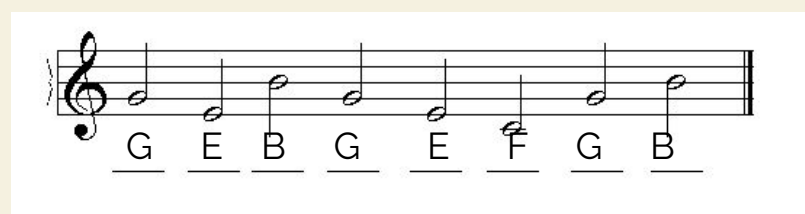
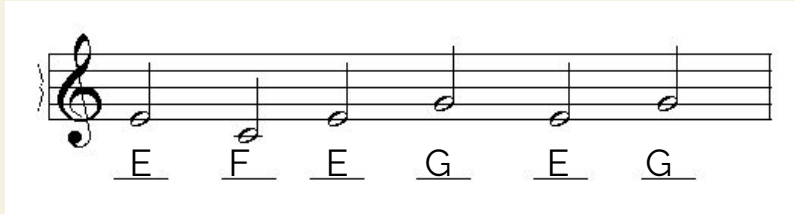
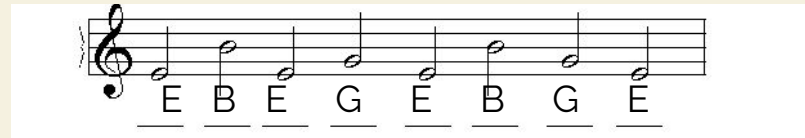
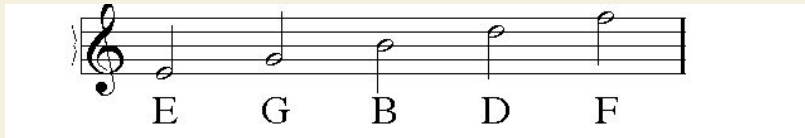
A musical staff in treble clef showing six quarter notes. Below the staff are six dashed lines for labeling the notes.



A musical staff in treble clef showing six quarter notes. Below the staff are six dashed lines for labeling the notes.

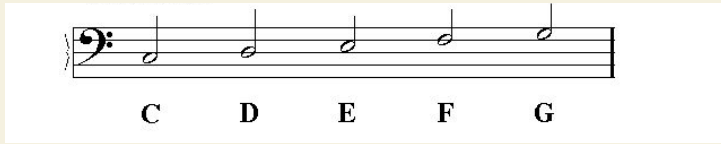
¿Tenías razón?

ejemplo:

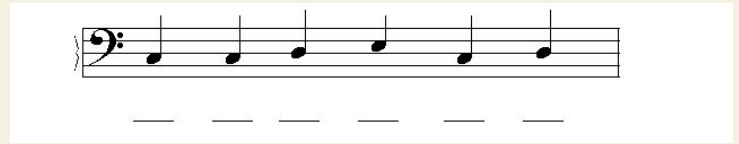


Nombra las siguientes notas


ejemplo:



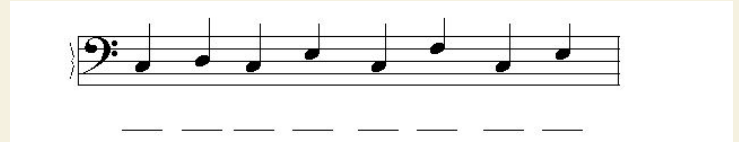
A musical staff in bass clef showing five quarter notes: C, D, E, F, and G. The notes are positioned on the first, second, third, fourth, and fifth lines of the staff respectively. Below each note is its corresponding letter name: C, D, E, F, G.



A musical staff in bass clef showing five quarter notes. Below each note is a horizontal line for labeling the note.



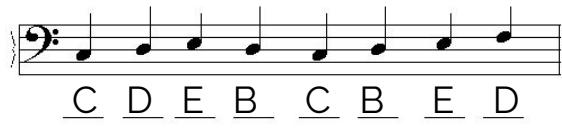
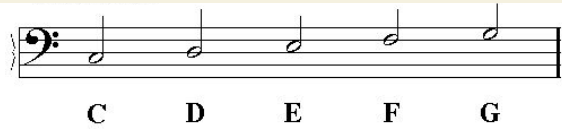
A musical staff in bass clef showing five quarter notes. Below each note is a horizontal line for labeling the note.



A musical staff in bass clef showing five quarter notes. Below each note is a horizontal line for labeling the note.

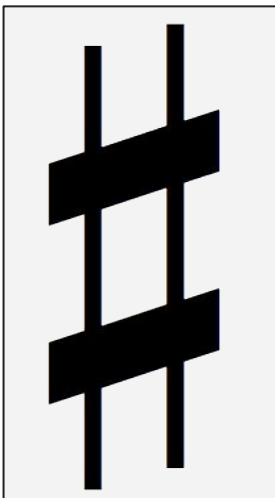
¿Tenías razón?

ejemplo:

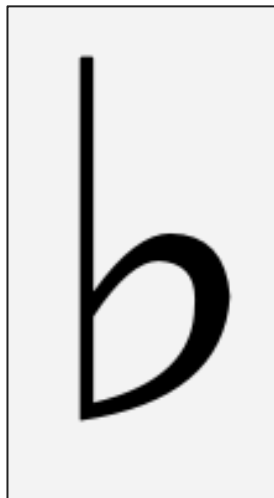


Notas Sostenidas, Bemol, y Becuadras

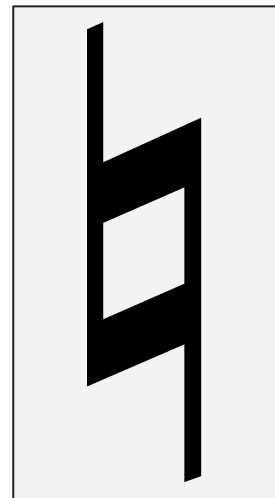
Sostenida



Bemol



Becuadro



Notas Sostenidas, Bemol, y Becuadro

- Las notas sostenidas son un semitono más alto que su nota correspondiente
- Las notas bemol son un semitono más bajo que su nota correspondiente
- Una nota becuadro no es plana ni aguda



C sostenido



A bemol



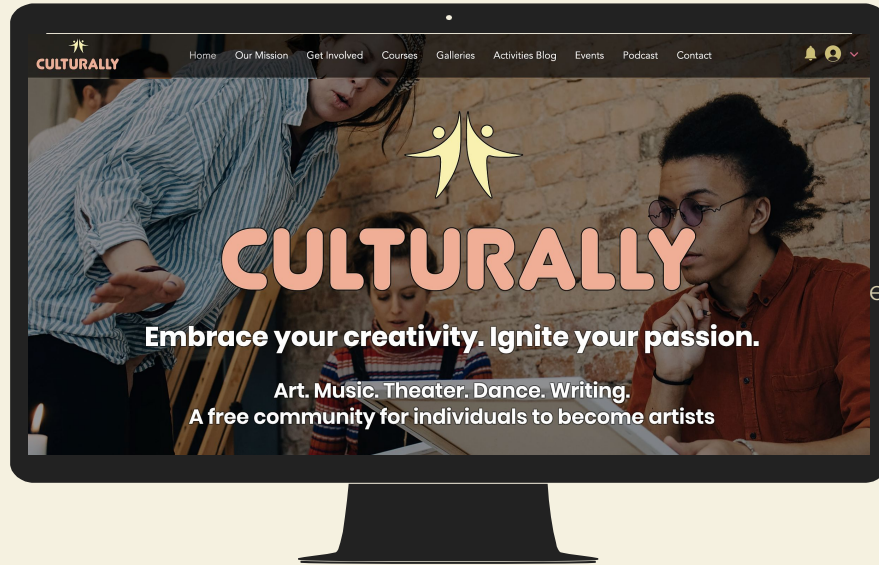
F becuadro

La Tonalidad

- Una combinación de notas sostenidas y bemol al comienzo del pentagrama para mostrar la clave de la música.
- Tonalidades comunes:

Musical notation showing the first eight common major scales with flats. Each scale is represented by a two-staff system (treble and bass clef) with a label below the treble staff. The scales are: C Major, F Major, Bb Major, Eb Major, Ab Major, Db Major, Gb Major, and Cb Major. The notes are written as whole notes in the treble clef and bass clef.

Musical notation showing the first eight common major scales with sharps. Each scale is represented by a two-staff system (treble and bass clef) with a label below the treble staff. The scales are: C Major, G Major, D Major, A Major, E Major, B Major, F# Major, and C# Major. The notes are written as whole notes in the treble clef and bass clef.



Gracias por apoyar a Culturally!

¡Esperamos que te guste nuestro curso hasta ahora! A continuación, pruebe su conocimiento de los símbolos del pentagrama con nuestro crucigrama.